

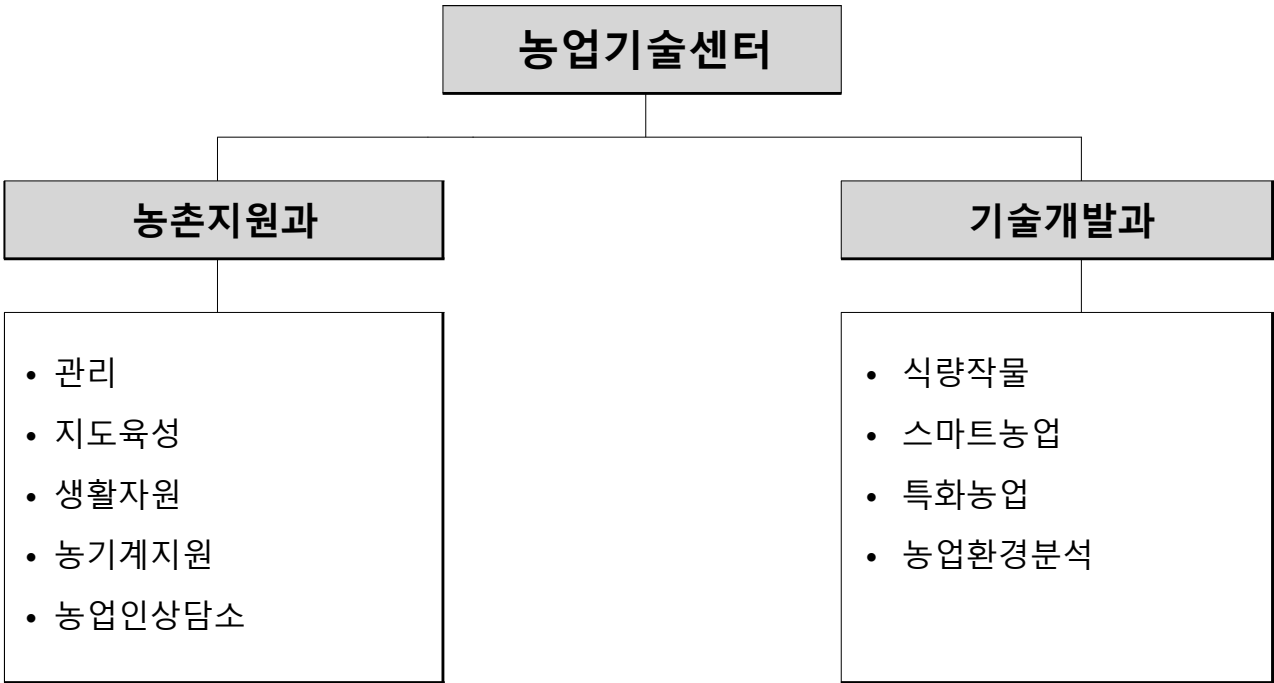
농업 기술 센터

- ◇ 농촌지원과
- ◇ 기술개발과

I

조직현황

□ 기 구 : 2과 8팀 9상담소



□ 직원현황 : 정원 40명 / 현원 36명

구 분	계	일 반 직								기타
		소계	농촌 지도관	농촌 지도사	농업 연구사	6급	7급	8급	9급	
합 계	42	36	3	29	1	1	1	1	0	6
농촌지원과	27	21	2	16	-	1	1	1	-	6 (시간선택제 5, 실무수습 1)
기술개발과	15	15	1	13	1	-	-	-	-	

□ 부서별 주요업무

부서명	주요업무
농촌지원과	<ul style="list-style-type: none">○ 농업기술센터 운영 전반○ 농업인 전문 기능 강화 교육 추진○ 농업인 조직체 및 청년 농업인 육성○ 농촌 융복합산업 육성 및 농산물종합가공센터 운영○ 농업기계 임대·배달·수리·용접 교육○ 살기 좋은 농촌 환경 조성 및 농작업 환경 개선○ 귀농·귀촌인 상담 및 교육 지원○ 도시농업 활성화○ 지역농산물 활용 특화 식품개발
기술개발과	<ul style="list-style-type: none">○ 농업대전환 식량작물 육성 및 상품화○ 식량작물, 원예작물, 특용작물, 축산 등 작물 소득화○ 기후환경 변화 대응 농산물 안전 생산 신기술 보급○ 기후변화 대응 정밀농업 스마트팜 보급○ 농작물 병해충 예찰·방제단 운영○ 우량종자 보급 및 국내 육성 신품종 보급○ 현장 실증기반 공동 시험연구사업○ 농업환경분석을 통한 과학영농 실천

II 일반현황

('25. 8월말 기준)

단체현황

전체	농촌지도자회	생활개선회	4-H회	4-H본부	품목별연구회
1,829	9개회, 550명	9개회, 419명	194명	73명	16개회, 593명

미래농업교육관 운영

면적	교육인원	시설
1,200㎡	연 21,500명	대강당, 회의실(3개), 전산교육장, 취미과제실, 조리실습실

농산물 종합가공지원센터 운영

면적	기종	시설
495㎡	70종	건습식가공실, 전처리실, 포장실, 품질관리실 등

과학영농시설 현황

구분	면적	내용
기본식물연구동	142㎡	감자기본식물 생산 : 4,000주/년 감자 농가공급 : 50톤/년
친환경미생물배양소	346㎡	미생물 생산 : 80톤
농산물 안전분석실	180㎡	농산물안전분석 : 500건/년
식물병원	50㎡	균배양시설 등 15종 보유 병해충분리동정 : 300점/년
종합검정실	70㎡	토양·농업용수 분석 : 2,000건/년
친환경 축산관리실	65㎡	조사료·TMR 성분 분석 : 200점/년 퇴·액비부숙도 검사 : 1,150점/년

농기계임대사업장 및 용접교육장 운영

농기계임대사업장			용접교육장	
면적	임대기종	임대수	면적	개인실습실
2,750㎡/2개소	78종 700대	3,070대	165㎡	13개

III

비전 및 정책목표

비 전

다양한 농업변화에 대응하고 글로벌한 미래농업 개척

정 책 목 표

- ① 농업대전환시대 다양한 농업기술혁신 및 스마트 농업 육성
- ② 체계적인 청년농업인 육성으로 미래농업 경쟁력 확보
- ③ 농산물 가공창업과 농촌체험 활성화로 농가소득 증대

추진전략	중점 추진과제
농업 대전환 스마트 농업	<ul style="list-style-type: none"> ① 농업대전환 밀밸리화 단지 및 들녘특구 조성으로 식량안보, 농가소득 향상 ② 식량·원예·축산 등 작목별 스마트 과학영농 실현 ③ PLS 대응 잔류농약 분석으로 안전한 농산물 생산보급 ④ 농업환경변화에 대응한 품질 높은 민원서비스 제공
청년 중심 전문 농업인력 양성	<ul style="list-style-type: none"> ① 품목별 맞춤형 전문교육 및 컨설팅 강화로 전문 농업인 육성 ② 청년농업인 유입·육성으로 활기찬 미래형 농촌 조성 ③ 신규농업인 안정적 정착을 위한 교육 및 활동 강화 ④ 고령화 대응 청년영농대행 시스템 구축
농업·농촌 활력증진	<ul style="list-style-type: none"> ① 농산물 생산·가공·유통·관광·체험 연계한 농업·농촌 융복합산업 육성 ② 농촌여성능력 배양으로 일자리 창출 및 활력있는 농촌환경 조성 ③ 도시 농업 육성으로 도·농소통과 힐링공간 조성 ④ 농업기계 임대·배달·교육을 통한 농업 경영비 절감