

# IV

# 추진계획

## 기업지원과

연번	세부사업명	
1	중소기업 혁신성장을 위한 정부과제 <sup>국비사업</sup> 발굴 및 대응 <b>신규</b>	
2	지역정착 청년 인턴십 프로그램 운영	
3	기업경영 역량 강화 및 전략적 경제동향 대응체계 구축	
	3-1	지역기업 및 경제인 역량 강화 지원
	3-2	데이터 기반 전략적 경제동향 대응체계 구축
4	혁신기업 글로벌 성장 지원 체계 강화	
	4-1	지역기업 레벨업 성장을 위한 정부 공모과제 수주 대응 <b>신규</b>
	4-2	지속가능한 기업성장 단계별 기업지원 강화
	4-3	수요대응 기업 맞춤형 지원사업 추진
	4-4	구미제1국가산업단지 복개주차장 조성 사업 <b>현안</b>
5	구미형 창업 허브 생태계 조성	
	5-1	구미시 창업거점 스타트업 필드 구축사업 <b>현안</b>
	5-2	구미시 딥테크 창업기업 성장펀드
	5-3	창업기업 성장별 지원

## ▷ 필요성

- 글로벌 기후테크 신산업 및 AI·로봇 기반 첨단제조환경으로의 전환 필요
- 창업 인큐베이팅 및 스마트 물류 융합을 통한 지역 제조창업 확산 필요
- 혁신성장을 선도하는 미래산업 디자인 트렌드 지역 확산 및 新일자리 창출

## ▷ 추진방향

- 새정부 국정과제 및 경제정책 방향에 발맞춰, 지역 기업의 혁신성장을 촉진하고 신기술 개발을 지원하기 위한 정부과제 대응

○ (특구지정) 기업 혁신성장 및 전략산업 육성을 위한 규제개선 (중기부) 신규

- 지역 기업의 신기술 활용한 제품의 개발 및 글로벌 진출 지원을 위한 규제개선 과제 발굴 및 사업화 지원을 위한 특구 지정 추진

○ (제조현장 고도화) 지역 AI대전환 및 혁신중소기업 육성(중기부) 신규

- 중소기업 생산성 혁신을 위한 기업맞춤형 AI 고도화·인프라 구축 지원 (자동화 설계, 솔루션 도입 등)

○ (제조창업 인프라) 제조창업 인큐베이팅 센터 구축(중기부) 신규

- 창업 인큐베이팅 및 스마트 물류공간 통합 공장형 입주공간 조성(270억<sup>국비135, 지방비135</sup>)

## ○ (디자인 산업) 기업 디자인 경쟁력 강화 및 디자인 거점도시 기반 조성

전국권	경북권	기타(인프라)
<ul style="list-style-type: none"> <li>○ 「디자인코리아」유치(산업부)</li> <li>- 2026년 이후</li> <li>- 15억원(전액국비)</li> <li>- 주최주관 : 산업부·구미시 / 한국디자인진흥원</li> <li>- 주제관, 기업관, 잡페어관, 어워드관 등</li> <li>- 경북도, 산업부 건의 ('24. 9 ~ '25. 8월)</li> </ul>	<ul style="list-style-type: none"> <li>○ 「디자인페스타in경북 2026」</li> <li>- 2026. 11월 중</li> <li>- 3억원(도 90, 시 210)</li> <li>- 주최주관 : 경북도·구미시 / 대구경북디자인진흥원</li> <li>- 개막식, 전시회, 산업디자인 전람회, 심사·시상 등</li> </ul>	<ul style="list-style-type: none"> <li>○ 디자인AI 인프라 [HAI센터] 구축</li> <li>- 2024 ~ 2027년</li> <li>- 180억원(국 90, 지방비 90)</li> <li>- 공단동 282(문화선도산단 內)</li> <li>- 지상4층, 장비 49종 200여대</li> <li>- 수행기관 : 한국디자인진흥원 (대구경북디자인진흥원)</li> <li>- AI기반 디자인 R&amp;D, 기업 디자인 전주기 지원</li> </ul>

## ▷필요성

- 청년인재의 수도권 유출을 막고 지역 내 정착을 유도하여 지방소멸 위기에 선제적으로 대응
- 청년-우수기업의 인턴십을 통해 지역 내 고용창출 및 청년일자리 선순환 구조 구축

## ▷추진방향

- 구미시 ↔ 관내 학교 ↔ 기업의 긴밀한 협력 체계 구축

## 1. 사업개요

- 사업기간 : 2026. 3. ~ 2027. 2.
- 사업대상 : 대학, 직업계고, 지역 우수기업 등
- 사업규모 : 70명(대학생 30, 고교생 40)
- 사업비 : 400백만원(시비)
- 사업내용 : 인턴십 프로그램 운영, 청년-기업 프렌드십, 지원정착 지원사업 연계, 성과관리 및 분석 등

## 2. 세부추진계획

- '25년 사업추진 자체평가(문제점 분석) : '26. 1월
- 참여기업 모집·발굴 : '26. 3 ~ 4월
- 사업계획 수립 : '26. 4월
- 학생 모집 및 기업 매칭 : '26. 5 ~ 8월
- 인턴십 프로그램 운영 : '26. 7 ~ 12월
- 성과분석 및 평가 : '27. 1 ~ 2월

## 3. 기대효과

- 청년 직무역량 및 취업률 향상, 지역기업 우수인재 확보
- 인턴십-취업-정착의 선순환 구조 기반 지속가능한 일자리 생태계 조성

### 3

## 기업경영 역량 강화 및 전략적 경제동향 대응체계 구축

#### ▷ 필요성

- 우수 핵심인재, ESG 경영, 디자인·상품기획 역량 지원을 통한 지역기업 경쟁력 강화 및 원활한 기업환경 변화 대응 지원
- 글로벌 경제·산업 구조 변화 가속화에 따른 선제적 대응체계 구축 필요

#### ▷ 추진방향

- 전문적 위탁·보조사업 지속 운영을 통한 민·관 협력체계 강화
- 구미경제 관련 데이터 수집·분석 강화 및 전문가 활용 기업지원 확대

### 3-1. 지역기업 및 경제인 역량 강화 지원

#### (기관)

(단위 : 백만원)

사업명	위탁기관	사업비	사업내용
중소중견기업 ESG 경영 구축지원	경북경제진흥원	100	ESG 교육 및 컨설팅
중소기업 디자인 및 상품기획 역량 지원	대구경북디자인진흥원	500	분야별 디자인 지원 및 디자인 전문기업 육성

#### (단체)

(단위 : 백만원)

사업명	사업비	사업내용
여성경제인 리더 육성 지원	7.2	여성경제인 선진기업 산업시찰
제조업체 네트워크 및 교류 활성화 지원	15	제조업체 네트워크 운영·지원
구미산단 입주기업 동반성장 및 마케팅 지원	12	국가산단 간 교류협력 지원
제조업 경쟁력강화 핵심인재 지원	135	연구개발근로자 주택임차료 지원
첨단산업 생태계 구축 및 역량 강화	24	해외 첨단산업 박람회 참여
중소기업 맞춤형 입찰정보 서비스 운영	28	맞춤형 입찰정보 서비스 운영
구미산단 입주기업 수출박람회 참가 지원	20	국내 주요 수출 박람회 참가 지원
여성기업인 비즈니스 점프업 지원	12	여성기업인 교류 및 기업체 방문

### 3-2. 데이터 기반 전략적 경제동향 대응체계 구축

- (데이터 확보) 구미 경제정책 방향 수립을 위한 자료수집 및 분석 강화
  - 각 기관, 협회 등 지역경제·산업 데이터 수집 및 분석
- (전문가 활용) 경제·산업 분야별 전문가 그룹 구성, 맞춤형 기업지원

# 4

## 혁신기업 글로벌 성장 지원 체계 강화

▷(필요성) 유망기업이 구미에서 시작해서 세계로 도약할 수 있도록 지속가능한 기업 성장의 지원 기반 마련

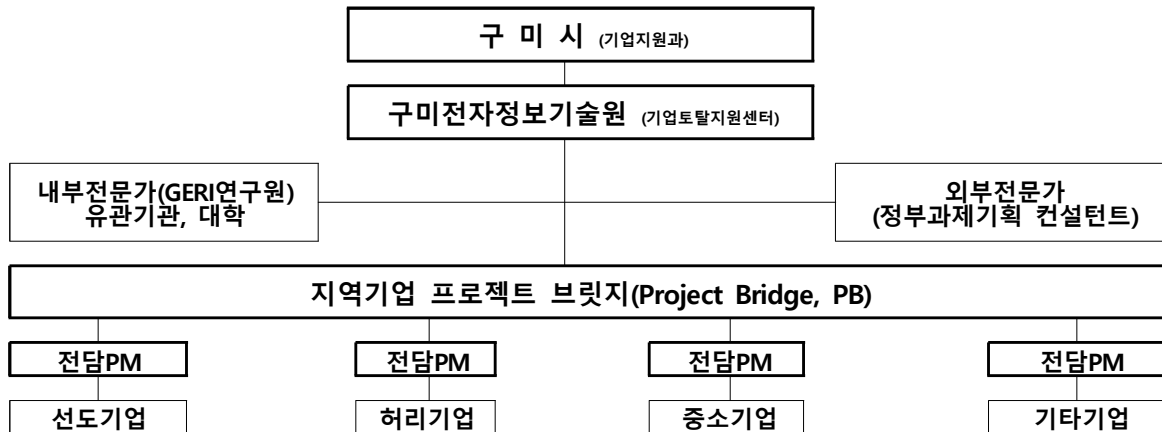
▷(추진방향) 산학연관 협력 네트워크 및 통합 기업 성장지원 생태계 구축

### 4-1. 지역기업 레벨업 성장을 위한 정부 공모과제 수주 대응 신규

○ 추진방향

- 참여 의지가 있는 기술혁신기업 발굴 및 지원기업별 전담PM 매칭
- 정부 주요 기업혁신성장 지원사업에 대한 정보 사전 공유, 과제발굴, 협력 체계 및 컨소시엄 구축지원, 사업기획 컨설팅 지원하여 선제 및 적극 대응
- 과제 선정, 수행에 따른 기업성장 모니터링 및 체계적 관리

○ 대응체계



\* 선도/허리/중소 ↔ 대응체계 허브(전담PM) ↔ 구미시, 유관기관, 대학, 내외부 전문가 등

구 분	추진주체	추진사항
추진기관	구미시	· 산업부, 중기부 정부 산업 정책 모니터링 · 국가 육성산업 분석 및 지역 정책 방향 수립
프로젝트 브릿지 (Project Bridge, PB)	구미전자정보기술원(GERI) (기업토탈지원센터)	· 대응체계 운영 컨트롤타워 · 내외부 전문가, 유관기관, 대학 등 네트워크 구축
전담PM (Project Manager)	GERI 기업지원 전문가 (기업토탈지원센터)	· 정부 지원사업 모니터링 및 기업 과제발굴 · 기업 정부과제 기획 컨설팅 및 전문가 매칭
내부전문가(GERI연구원, 유관기관, 대학)	연관 인력 또는 기관	· 기술협력 및 애로 해결, 산업 정보 제공 · 정부과제 협력 컨소시엄
외부전문가 (컨설턴트)	과제기획 컨설턴트	· 세부 과제 기획 및 컨설팅 · 사업계획서 작성 및 신청 지원
선도/허리/중소기업	지역기업	· 기술 로드맵 구축 및 혁신 기술 상용화 개발 · 개발 완료제품 양산 및 고급화

## 4-2. 지속가능한 기업성장 단계별 기업지원 강화

- 기업성장지원 체계구축 완료 : 소규모(기존)→허리기업('24년)→선도기업('25년)
- 각 단계별 지원사업마다 전담PM매칭, 정부 공모과제 정보제공 및 대응

구 분	중소기업 토탈솔루션 집중 지원사업	허리기업 성장레벨업 1+1 지원사업	선도기업 월드클래스 육성 지원사업
목 적	중소기업의 다양한 분야 애로사항 전방위 지원	미래 성장 잠재력·기술력을 보유한 허리기업 발굴 및 성장지원	중소·중견기업이 월드클래스 레벨 기업으로 성장할 수 있도록 지원
대 상	지역전략산업 생태계를 조성하는 혁신기업 (매출 50억 미만 중소기업 우대)	핵심 소부장 기업에 소재·부품·장비 등을 공급하는 중간단계 기업 (연매출 50억 ~ 500억 미만 중소기업)	지역산업을 리딩 할 수 있는 대표로 미래 월드클래스 성장 가능 기업 (연매출 500억 이상 중소·중견기업)
기 간	2026. 2 ~ 12.	2026. 2 ~ 12.	2026. 2 ~ 12.
사업비	900백만원(시비)	1,000백만원(시비)	500백만원(시비)
사업내용	포인트42,성장테마12개사 2-Track 지원 - 핀포인트(개별) : 당면문제해결* - 성장테마(기술, 마케팅, 수출) : 맞춤형패키지 지원  * 시제품제작, 생산고도화, 지적권, 인증, 전시회, 디자인, 마케팅, 컨설팅 등	17개사 맞춤형 성장지원 (신규5,연속5,졸업7) ※ 차년도+1 맞춤형 사업화 촉진 연속지원  - 전략수립, 기술혁신, 시장확대, 역량강화 4대분야 15개 세부지원프로그램 맞춤형 패키지 지원	10개사 월드클래스 육성지원 (신규5,연속5)  - 신규 : 신성장동력 발굴지원, 디지털 전환 대응지원 글로벌 역량 강화지원 3개 분야 - 연속 : 기존 지원기업에 대한 국가 공모과제 대응 지원
전년대비 변동사항	제조산업 디지털전환 및 제조업과 시너지 창출가능한 연관산업 (소프트웨어 개발 등) 추가 확대	'25 +1 지원이 종료되는 허리기업 7개사에 대해 허리기업 회원제 운영 및 전담PM 밀착지원을 통한 애로해결 및 정부과제 수주 대응 지원하여 지속적인 성장지원 추진	지역산업 견인할 수 있는 선도기업의 정부 공모사업 대응을 위한 연속 지원 시스템 마련
향후계획	·사업계획수립 및 협약체결 : '26. 1. ~ 2. ·기업모집 및 평가&선발 : '26. 2. ~ 3. ·기업지원 및 사업추진 : '26. 4. ~ 12.	·사업계획수립 및 협약체결 : '26. 1. ~ 2. ·기업모집 및 평가&선발 : '26. 2. ~ 3. ·기업지원 및 사업추진 : '26. 4. ~ 12.(연말 연속지원대상 평가)	·사업계획수립 및 협약체결 : '26. 1. ~ 2. ·기업모집 및 평가&선발 : '26. 2. ~ 3. ·기업지원 및 사업추진 : '26. 4. ~ 12.(연말 연속지원대상 평가)

### 4-3. 수요대응 기업 맞춤형 지원사업 추진

- 기 간 : 2026. 1 ~ 12월
- 사 업 비 : 5,032.5백만원(도 94, 시 4,898.5)
- 사업내용

(단위 : 백만원 / 건)

사업명	대상	사업비	사업내용
중소기업 자금지원(이차보전)	관내 중소기업	4,000	운전·시설자금 융자지원
중소기업 신용보증수수료 지원	"	100	기업자금 융자담보용 신용보증수수료 지원
중소기업 수출보험료 지원	"	50	단기수출보험, 수출신용보증, 환변동보험
중소기업 국내 물류비 지원	"	302.5 (도75 시227.5)	국내 유통 시 발생한 물류비 지원
중소기업 매출채권 보험료 지원	"	40	신보 10% 선할인, 도 50% 시 20% 신한 20%
구미시 시제품제작센터 위탁운영	"	145	시제품 제작 지원 및 공용장비 구축
경북서부지식재산센터 지원	"	30	지식재산 컨설팅, 특허 자산화 지원
구미산업기술정보센터 위탁운영	"	50	첨단 기술동향 정보교육, 인증·마케팅 지원
벤처기업집적시설 입주기업 지원	입주기업	65 (도19 시46)	입주기업 기술지원 및 마케팅 지원
기업상생 첨단산업 진로연계 프로그램	관내 고등학교	90	반도체 관련 진로교육 연계 프로그램 운영
구미사랑 기업사랑 사진 및 영상 공모전	관내 대기업	160	기업도시 이미지 제고를 위한 공모전 개최 지원

- 향후계획
  - 사업별 추진계획 수립 : '26. 1월
  - 사업 추진 : '26. 2 ~ 12월
  - 사업정산 및 결과 보고 : '26. 12월

### 4-4. 구미제1국가산업단지 복개주차장 조성 사업 **현안**

- 사업기간 : 2025. ~ 2027.
- 사 업 비 : 8,000백만원(국 2,000, 시 6,000)
- 사업내용 : 복개 주차장 조성(A=4,900m<sup>2</sup>, 주차대수 112대)
  - 인도정비, 녹지조성, 전기차충전소 설치
  - ※ 2025년 3월 문화선도산단(노후산단개발) 공모 선정
- 향후계획
  - 실시설계 용역 준공 : '25. 10월
  - 재생사업지구계획(변경) 승인 및 고시 : '25. 10월
  - 지장물 이설 공사 : '25. 9. ~ '25. 12.
  - 공사 착공 및 준공 : '26. 2. ~ '27. 12.

담당부서 : 기업지원과 기업지원팀 (☎6131) / 기업애로대책팀 (☎6136)

## ▷필요성

- 지역 산업 특색을 고려한 차별화된 성장지원 체계 구축 및 운영 필요
- 단계별 맞춤 지원으로 창업하기 좋은 도시 이미지 형성

## ▷추진방향

- 초기창업부터 혁신성장으로 이어지는 구미형 창업거점 조성
- 계단식 성장지원 및 산학연관 커넥티드를 통한 창업기업 성장 견인

5-1. 구미시 창업거점 스타트업 필드 구축사업 **현안**

- 기 간 : 2025. ~ 2026.
- 사 업 비 : 8,100백만원(국 2,000, 시 6,100)
- 위 치 : 구미시 종합비즈니스지원센터(유희공간 리모델링)
- 내 용 : 창업 공간 환경개선 및 창업지원 기능 구축
  - (환경개선) 입주공간, 회의실, 창고 등 창업공간 리모델링
  - (창업지원) 시제품 개발 및 인증, 지식재산권, 기술협력 중개 등
- 그간 추진현황 및 향후계획
  - 종합 비즈니스센터 리모델링 계획 수립 : '25. 1 ~ 3월
  - 입주기업 모집·선정(30개사) : '25. 3 ~ 12월
  - 리모델링 추진 : '25. 9월 ~ '26. 7월
  - 행정안전부 공모사업 신청·선정 : '25. 11 ~ 12월

## 5-2. 구미시 딥테크 창업기업 성장펀드

구분	인라이트 넥스트 슈퍼스타 벤처펀드	지스타(G-star) 경북의 저력 펀드	경북 지방시대 벤처펀드
운용 기간	2024년 ~ 2032년 (8년)	2025년 ~ 2033년 (8년)	2025년 ~ 2037년 (12년)
결성액 (출자금)	595억원 (25억)	100억원 (10억원)	1,011억원 (15억원)
투자 대상	반도체, 방산, 이차전지, 로봇 등 딥테크 스타트업	초격차·경북 중점 산업 분야 딥테크 초기창업기업	도내 12대 국가전략기술 스타트업 및 혁신 벤처 기업

### 5-3. 창업기업 성장별 지원

구분	구미시 New Venture 창업지원사업	구미형 TIP TOP 스타트업 육성사업	구미시 스타트업 해외시장 개척 지원사업
기간	2026. 1 ~ 12.		2026. 1. ~ 2027. 2.
사업비	1,500백만원(시비)	1,500백만원(시비)	120백만원(시비)
대상	5년 미만 초기 창업기업 (10개사)	7년 미만 기술혁신 창업기업 (5개사)	글로벌 시장진출을 추진하는 7년 미만 창업기업
지원 내용	초기 창업기업 성장프로그램 제공 (개발자금, 기술협력 등)	혁신 창업기업 기술 상용화 지원 (사업화 자금, 연구개발 등)	창업기업 글로벌 진출 지원 (영문 스토리텔링 컨설팅, 현지 체류)
향후 계획	· 기업 모집 및 선발 : '26. 1. ~ 2. · 사업 추진 및 성과 분석 : '26. 3. ~ 12.		· 기업 발굴 및 선발 : '26. 1. ~ 2. · 컨설팅 및 콘텐츠 제작: '26. 5. ~ 8. · 전시회 참가 및 성과 조사: '27. 1. ~ 2.