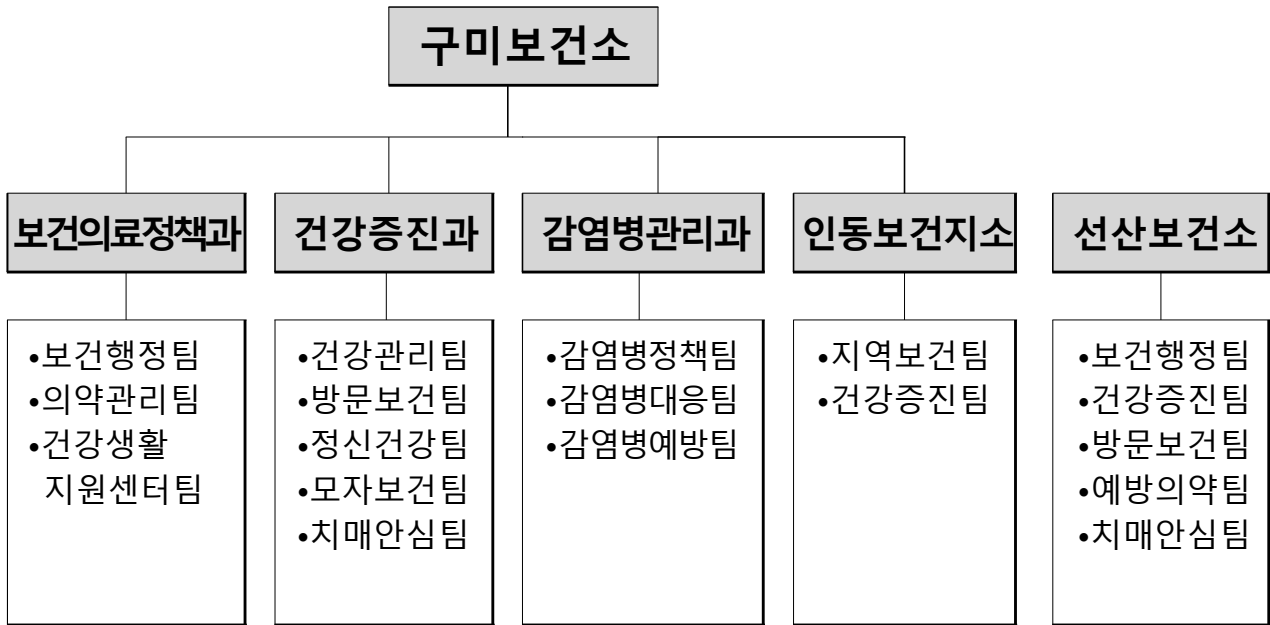


I

조직현황

- 기 구 : 구미보건소 3과 1지소 13팀
선산보건소 5팀



- 직원현황 : 정원 120명 / 현원 110명

구분	계	일 반 직							기타	
		소계	4급	5급	6급	7급	8급	9급		
합계	151	110	1	4	33	40	24	8	41	
구미보건소	보건의료정책과	23	18	1	1	5	9	1	1	5 (시간선택제)
	건강증진과	42	22	-	1	8	5	8	0	20 (시간선택제)
	감염병관리과	17	17	-	1	5	5	5	1	-
	인동보건지소	7	7	-	0	2	2	0	3	-
선산보건소	62	46	-	1	13	19	10	3	16 (시간선택제)	

□ 부서별 주요업무

부 서 명	주 요 업 무
보건 의료정책과	<ul style="list-style-type: none"> ○ 구미보건소 보건행정 업무 전반 (예산, 회계, 청사관리, 민원업무 등) ○ 구미시립노인요양병원 지도 및 관리 ○ 의료기관 및 약국 지도·관리 ○ 365 소아청소년 진료센터 운영 ○ 구미+ 신생아집중치료센터 운영 ○ 건강생활지원센터 운영
건강 증진과	<ul style="list-style-type: none"> ○ 지역사회 통합건강증진사업 및 만성질환예방관리사업 ○ 방문건강관리사업 및 AI·IoT기반어르신건강관리사업 ○ 정신건강증진 및 자살예방 사업 (정신건강복지센터 및 중독관리통합지원센터 위탁 운영) ○ 모자보건사업 ○ 치매안심센터 운영
감염병관리과	<ul style="list-style-type: none"> ○ 감염병 비상대책반 및 감염병 대응 지역협의체 운영 ○ 법정감염병(1~4급) 감시 및 관리, 역학조사 ○ 해외유입 등 신종 감염병 대비 및 대응 ○ 국가예방접종, 결핵, 에이즈, 한센, 방역
인동보건지소	<ul style="list-style-type: none"> ○ 인동보건지소 보건행정 업무 전반 ○ 진료, 검사, 제증명 등 지역보건의료 업무 ○ 심뇌혈관질환관리 등 건강생활실천 업무 ○ 임신부 및 영유아 관리 지원, 임신준비 지원 업무
선산보건소	<ul style="list-style-type: none"> ○ 선산보건소 보건행정 업무 전반 (예산, 회계, 청사관리, 민원업무 등) ○ 읍·면지역 맞춤형 통합건강증진사업 및 모자보건사업 ○ 읍·면지역 방문건강관리 및 의료비지원 ○ 읍·면지역 정신건강증진 및 자살예방사업 ○ 읍·면지역 의약업소 지도·관리 ○ 선산치매안심센터 운영

의료시설 현황

(단위:개소)

○ 병·의원

계	종합병원	병원	요양병원	치과병원	한방병원	의원	치과의원	한의원
448	3	7	10	5	3	224	105	91

○ 약 업 소

계	약국	한약방	의약품도매업	도매한약	안전상비의약품
677	170	7	7	4	489

○ 유사 의료업

계	안마시술소	안마원	치과기공소	의료기기판매업	안경업
991	1	12	37	862	79

○ 응급의료기관 등

응급의료기관				구급차			방사선등록업소(대수)			자동심장 충격기 설치(대수)
계	권역센터	지역센터	지역응급	계	특수	일반	계	일반	특수	
3	1 (구미차병원)	1 (구미순천향병원)	1 (구미강동병원)	40	25	15	274 (643)	251 (598)	23 (45)	283 (795)

출생아수 및 합계출산율 현황

(단위:명)

구 분	출생아수			합계출산율		
	구미	경북	전국	구미	경북	전국
2024	2,014	10,467	242,334	0.78	0.90	0.75
2023	1,892	10,470	235,039	0.71	0.86	0.72
2022	2,230	11,528	254,628	0.82	0.93	0.78
2021	2,427	12,158	263,127	0.87	0.97	0.81
2020	2,715	13,045	275,815	0.94	1.00	0.84

※ 출처 : 행정안전부 인구통계, 국가통계포털(kosis.kr). 2020~2024

금연구역 현황

○ 국민건강증진법에 따른 금연구역 현황

(단위:개소)

합 계	청사	초·중·고 (유치원 포함)	대학교	의료기관	어린이집	어린이 놀이시설	도서관	학원
16,081	87	154	4	455	304	644	6	889
점포, 지하 상점가	공연장	청소년 활동시설	관광 숙박업소	복합 건축물	교통관련 시설수단	어린이운송용 승합자동차	실내 체육시설	사회 복지시설
7	2	5	4	4,031	35	177	495	149
목욕장	음식점	게임 제공업소	만화 대여업소	공동주택	유치원(94)·어린이집(304) 시설 경계 30m 이내	비고		
40	7,577	593	9	16	398	*담배소매업소 : 1,533개		

○ 조례에 따른 금연구역 현황

(단위:개소)

계	학교 절대보호구역	버스정류소	금연거리	구미역광장	비고
1,096	154	935	6	1	*구미시전체

정신건강 관리사업 민간위탁 현황

구 분	구미정신건강복지센터	선산정신건강복지센터	중독관리통합지원센터
위탁기간	2025. 1. 1. ~ 2029. 12. 31. (5년)		
위탁기관	경북대학교	미래로병원	구미대학교
사 업 비	1,969백만원 (기950 도424 시595)	697백만원 (기338 도108 시251)	304백만원 (국148 도47 시109)
운영인력	34명	13명	6명
주요 사업내용	<ul style="list-style-type: none"> 정신질환자 관리·회복지원사업 정신건강 상담·교육·홍보 자살예방 사업 추진 24시간 정신응급개입팀 운영 (구미정신건강복지센터) 		<ul style="list-style-type: none"> 알코올, 도박, 인터넷, 약물 중독자 등록 및 사례관리

감염병 현황

○ 주요감염병 표본감시

연번	의료기관명	주소	표본감시 감염병
1	차의과학대학교부속 구미차병원	구미시 신시로10길 12	<ul style="list-style-type: none"> 급성호흡기감염증 장관감염증 엔테로바이러스감염증
2	한재호내과의원	구미시 백산로 141	<ul style="list-style-type: none"> 인플루엔자(임상) 인플루엔자(실험실) 인플루엔자(급성설사질환)
3	신내과의원	구미시 선산읍 남문로4길 11	<ul style="list-style-type: none"> 인플루엔자(임상)
4	황가정의학과의원	구미시 형곡중앙로 34	<ul style="list-style-type: none"> 인플루엔자(임상)
5	제니스의원	구미시 신시로 67	<ul style="list-style-type: none"> 성매개감염증
6	인동씨엔케이의원	구미시 인동가산로 23	<ul style="list-style-type: none"> 성매개감염증

○ 음압시설 현황

연번	의료기관명	계	응급실	병동	중환자실	비고
1	차의과학대학교 부속 구미차병원	9	3 (전실) 3 (공동)	-	3	
2	순천향대학교 부속 구미병원	8	1 (전실) 4 (공동)	1(전실)	2	
3	구미강동병원	1	1 (전실)	-	-	

예방접종 현황

○ 국가예방접종 위탁의료기관

구분	계	병원급	의원급	비고
계	152	18	134	<ul style="list-style-type: none"> BCG등 어린이 국가예방접종 19종 65세이상 어르신 폐렴구균, 인플루엔자 HPV(사람유두종바이러스)
구미	122	15	107	
선산	30	3	27	

○ 코로나19 예방접종 위탁의료기관('24-'25절기 참여기관)

구분	계	대국민 접종	자체접종(입소·종사자)	비고
계	100	90	10	
구미	79	72	7 (요양병원 6, 정신요양병원 1)	
선산	21	18	3 (요양병원 3)	

방역 현황

○ 방역취약시설

(단위:개소)

합계 (538)	구미	소계	복개천	전통(재)시장	정화조	하천 및 저수지	공 원					기 타	
							도립	낙동강체육공원	수변	근린	어린이		공중화장실
		423	6	13	34	49	1	1	2	55	180	32	50
선산	소계	다중이용시설	전통(재)시장	집단가축시설	하천 및 저수지	쓰레기매립(처리)장	공중화장실	마을회관	기타				
										115	9	3	1

○ 방역장비

(단위:개소)

구 분	계	연막기		분무기		다목적 방역방제차	해충유인트랩 (포충기)	비고
		차량용	휴대용	차량용	휴대용			
계	245	52	60	9	1	2	105	16
구미보건소	172	107	3	3	-	1	83	16
동 행정복지센터		65	28	31	6	0	0	
선산보건소	73	31	3	4	1	0	22	
읍면 행정복지센터		42	18	22	2	0	0	

○ 소독의무대상시설

(단위:개소)

합 계	소 계	숙박업소	식품접객업소	여객대합실	전통시장대형마트	의료기관	집단급식소	학교	기숙사합숙소	공연장	복합건물	보육시설	공동주택	
1,187	구미	991	196	199	29	22	26	217	83	59	2	102	2	54
	선산	192	4	37	1	10	4	31	33	6	0	23	19	24

○ 소독업소

(단위:개소)

계	동 지역	읍·면 지역
94	85	9

III

비전 및 정책목표

비 전

시민의 일상에 건강한 내일을 더하는 구미

정 책 목 표

- ① 지역사회 중심 보건의료 정책으로 신뢰받는 보건체계 구축
- ② 예방 중심의 통합 건강관리를 통해 주민 건강수준 향상
- ③ 지속가능한 감염병 대응체계 구축으로 지역사회 건강안전망 강화

추진전략	중점 추진과제
지역보건의료 체계 강화 및 의료 접근성 향상	<ul style="list-style-type: none"> ① 의료 사각지대 해소를 위한 시민 체감형 보건정책 추진 ② 지역의료 연계체계 강화를 통한 필수의료 접근성 보장 ③ 안정적 보건의료서비스 제공으로 지역 건강 향상 ④ 지역특화 프로그램으로 주민 건강관리 역량 강화
예방 중심의 맞춤형 건강증진서비스 제공	<ul style="list-style-type: none"> ① 자가관리 능력 향상을 통해 만성질환관리 및 건강행태개선 ② 취약계층 맞춤형 건강서비스 제공 ③ 자살예방 기반 구축과 정신건강 통합지원체계 강화 ④ 건강한 임신 및 임산부·영유아 건강관리 지원 ⑤ 치매안심센터 기능 내실화로 통합 치매관리서비스 강화
선제적 감염병 감시체계 및 대응 역량 강화	<ul style="list-style-type: none"> ① 감염병 대응체계 상시 유지 ② 체계적 감시·관리로 신속 대응 확립 ③ 쾌적한 도시환경을 위한 친환경 방역소독 ④ 안전한 예방접종 지원사업으로 감염병 사전 예방