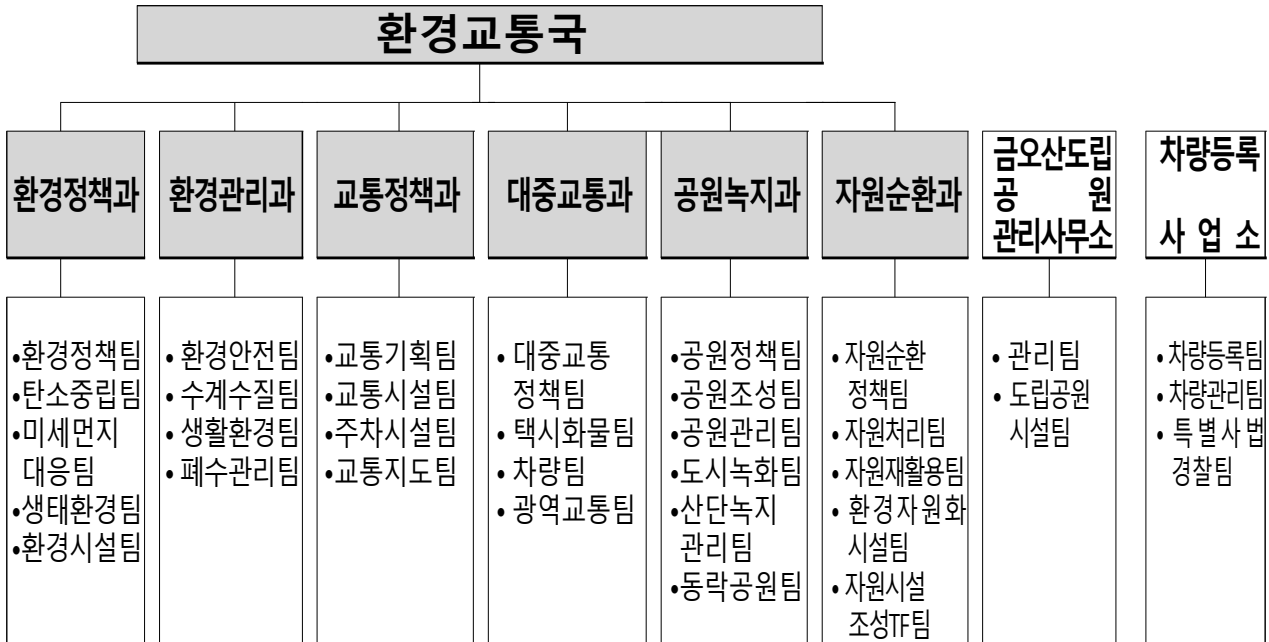


I

조직현황

□ 기 구 : 6과 28팀 2사업소



□ 직원현황 : 정원 175명 / 현원 170명

구 분	계	일 반 직							기타
		소계	4급	5급	6급	7급	8급	9급	
합 계	187	170	1	6	40	52	50	21	17
환 경 정 책 과	24	23	1	1	5	8	5	3	1 (한시임기제 1)
환 경 관 리 과	20	20	-	-	5	6 (임기제)	7	2	-
교 통 정 책 과	32	19	-	-	5	4	8	2	13 (한시임기제 1, 시간선택제 12)
대 중 교 통 과	20	19	-	1	4	1	12	1	1 (시간선택 임기제)
공 원 녹 지 과	26	26	-	1	8	8	7	2	※ 청원경찰 2 공무직 12
자 원 순 환 과	36	36	-	1	8	13	8	6	※ 공무직 219 (환경미화원)
금오산도립공원관리사무소	11	11		1	2	5	1	2	※ 공무직 1
차량등록사업소	18	16		1	3	7	2	3	2 (한시임기제 2)

□ 부서별 주요업무

부서명	주요업무
환경정책과	<ul style="list-style-type: none"> ○ 환경(교육)계획 수립 및 환경개선부담금 부과 징수, 녹색제품 구매 ○ 탄소중립 녹색성장 기본계획 및 기후위기 적응대책 수립과 이행 ○ 친환경 자동차 보급 및 배출가스 저감사업 지원 ○ 야생동물로 인한 피해방지 및 생태계 교란생물 제거 ○ 이계천 통합집중형 오염지류 개선 및 광평천 비점오염저감사업 추진
환경관리과	<ul style="list-style-type: none"> ○ 환경오염사고 초동대응 및 환경오염물질 배출사업장 관리 ○ 수질오염총량관리 및 수질개선특별회계 운용 ○ 환경관련 시설관리(4단지 완충저류시설, 가축분뇨 공공처리시설, 고아농공단지 공공폐수처리시설, 하이테크밸리 공공폐수처리시설) ○ 비산먼지, 생활소음, 악취, 실내공기질 등 생활환경 관리
교통정책과	<ul style="list-style-type: none"> ○交通安全 기본계획 수립 ○ 교통유발부담금 부과 징수 및 고령자 운전면허 자진반납 ○ 자전거에 관한 업무 ○交通安全시설물 설치·관리 및 교통약자 보호구역 정비 ○ 부설주차장 인·허가 및 공영(시민행복)주차장 조성 ○ 교통지도(주정차단속) 계획 수립 및 시행
대중교통과	<ul style="list-style-type: none"> ○ 급행버스 신설 및 주요노선 고정배차로 서비스 강화 ○ 안정적인 대경선 운영을 위한 차량 구입 및 재정지원 ○ 초정밀 BIS 구축 및 버스승강장 유지 보수 ○ 교통약자 이동지원사업(바우처택시, 임산부택시, 부름콜) 시행 ○ 화물공영차고지 조성사업 추진 및 택시·화물 차량관리 ○ 자동차관리사업 관리 및 불법차량 단속 처리, 특별사법경찰 업무
공원녹지과	<ul style="list-style-type: none"> ○ 공원조성계획수립 및 조성 ○ 도시녹화계획 및 도시숲 조성관리계획 수립 ○ 도시숲 및 녹지조성 사업시행 ○ 도시공원 시설물 및 수목 등 유지관리 ○ 가로수 식재·관리 및 가로화단 조성·관리

부 서 명

주 요 업 무

자 원 순 환 과

- 쾌적하고 청결한 '클린도시' 조성
- 사업장(일반, 건설, 지정)폐기물 관리
- 올바른 재활용품 분리배출 문화 조성
- 안정적인 생활폐기물 처리시설 확충
- 환경자원화시설의 효율적 운영

금 오 산 도 립 공 원
관 리 사 무 소

- 도립공원 종합기획 및 조성, 개발
- 도립공원 시설물 유지보수 및 수목 관리
- 도립공원 점·사용·행위 허가 및 관리
- 도립공원 행락질서 계도 및 단속, 과태료 부과·징수
- 도립공원 행정 및 시설(야영장, 공연장 등) 운영 관리

차 량 등 록 사 업 소

- 신속·정확·편리한 차량등록서비스 제공
- 사전안내 확대를 통한 과태료 발생억제
- 무보험 자동차 운행 위반사건 신속한 수사 및 검찰 송치

II

일반현황

('25. 8월말 기준)

대기질 및 수질

구분		기준(단위)	2024년	2023년	2022년
대기질	미세먼지 (PM-10)	50 $\mu\text{g} / \text{m}^3 \cdot \text{년}$	32.0	41.0	31.0
	초미세먼지 (PM-2.5)	25 $\mu\text{g} / \text{m}^3 \cdot \text{년}$	18.0	21.0	18.0
	일산화탄소 (CO)	9 ppm / 8h	0.46	0.38	0.30
	아황산가스 (SO ₂)	0.02ppm/년	0.002	0.002	0.002
	오존 (O ₃)	0.06ppm/8h	0.031	0.031	0.033
	이산화질소 (NO ₂)	0.03ppm/년	0.012	0.013	0.012

(단위 : mg/L)

낙동강계질 낙수수	평가항목	단위구역	목표수질	평가 수질		
				'22~'24	'21~'23	'20~'22
B O D	낙 본 E (낙동강교)	1.7	2.1	2.2	2.3	
	위 천 A (사리교)	1.2	1.5	1.4	1.3	
T - P	낙 본 E (낙동강교)	0.036	0.037	0.037	0.036	
	위 천 A (사리교)	0.023	0.028	0.028	0.028	

친환경자동차 보급

(단위 : 대)

구분	합 계	전기자동차	전기이륜차	수소자동차
2025	6,034	5,308	496	230

※ 전기(수소) 충전소 설치 : 전기 3,595개소(급속 442, 완속 3,153), 수소 4개소

주차장 현황

(단위 : 개소, 면)

구분	계	공영주차장(노외)	시민행복(임시)	노상주차장
개소수	195	57	70	68
주차대수(면)	14,171	8,126	2,705	3,340

시내버스 현황

(단위 : 대, 개, 원)

구분	차량보유			노선현황				요금		
	계	구미버스	일선교통	계	수익	비수익	벽지	일반	청소년	어린이
합계	186	96	90	180	-	149	31	-	-	-
일반	130	66	64		-	125	31	1,500	1,200	800
좌석	56	30	26		-	24	-	2,000	1,600	1,000

※ 교통카드 이용 시 요금 할인

(일반버스 청소년 850원, 어린이 400원, 좌석버스 일반 1,900원, 청소년 1,300원, 어린이 800원)

※ 저상버스 56대, 특별교통수단 29대, 행복버스 12대

택시 현황

업체 수	면허대수			비고
	계	개인	법인	
4개사 1지부	1,718	1,340	378	행복택시 28대, 바우처·임산부택시 150대

교통안전시설물 현황

신호교차로	교통신호기(차량 및 보행철주)	시각장애인용 음향신호기
708개소	4,110본	282개소 1,328대

화물자동차 현황

구분	자동차보유대수													비고
	합계	일반	밴형	덤프	특수용도					특수자동차				
					소계	냉장동	탱크로리	피견인차	기타	소계	구난	견인	기타	
계	4,148	1,678	58	12	1,909	58	10	404	1,437	491	76	233	182	
일반화물	1,636	779	5	0	610	12	9	382	207	242	42	176	24	
개인화물	2,512	899	53	12	1,299	46	1	22	1,230	249	34	57	158	

공원

(단위 : 천㎡)

구분	계		조성		부분조성		미조성		
	개소	면적	개소	면적	개소	면적	개소	면적	
합계	284	28,309	175	23,108	12	1,154	97	4,047	
자연	도립공원	1	20,815	1	20,815	-	-	-	-
도시	소계	283	7,494	174	2,293	12	1,154	97	4,047
	어린이	167	327	134	273	1	1	32	53
	근린	53	6,625	23	1,878	10	942	20	3,805
	소공원	44	67	12	14	-	-	32	53
	수변	17	378	4	37	1	211	12	130
	체육	1	91	1	91	-	-	-	-
	문화	1	6	-	-	-	-	1	6

※ 1인당 도시공원조성면적 : 8.30㎡/명 (금오산도립공원제외), 도시지역 안의 도시공원 확보기준 : 6㎡/명

시설녹지

(단위 : 천㎡)

구분	계		조성		미조성		조성률
	개소	면적	개소	면적	개소	면적	
계	358	2,950	86	1,056	272	1,894	35%
완충녹지	185	1,287	64	709	121	578	55%
경관녹지	165	1,608	17	341	148	1,267	21%
연결녹지	8	55	5	6	3	49	11%

생활쓰레기 발생 현황

(단위 : 톤/일)

구분	계	일반쓰레기	음식물쓰레기	1인당(kg/일)
계	372.40	263.46	108.94	0.92
소각/매립	212.84	212.84	-	0.53
재활용	159.56	50.62	108.94	0.39

재활용 현황

(단위 : 톤/일)

계	음식물	종이	유리병	비닐	플라스틱	영농폐기물	고철	전자제품	의류	기타
159.6	108.9	20.0	5.2	3.7	11.1	3.1	1.2	1.4	2.0	3.0

공공 폐기물처리시설 현황

○ 구미시 환경자원화시설 (산동읍 송백로 499)

운영방식	매립시설	소각시설	재활용선별시설	침출수처리시설	운영인력
민간위탁	2,417천㎡	200톤/일	50톤/일	300톤/일	87명

○ 구미시 음식물쓰레기 처리시설 (칠곡군 석적읍 3공단1로 62-6)

운영방식	처리능력	운영인력	시설현황	비고
민간위탁	95톤/일	9명	선별파쇄기, 멸균기 등	음식물 전처리후 하수처리장 연계 처리

III

비전 및 정책목표

비 전

기후회복력 강화로 지속가능한 그린 시티로의 도약

정 책 목 표

- ① 선제적인 친환경·탈탄소 정책으로 신성장 녹색산업 확충
- ② 유해환경 관리로 시민의 안전한 환경권 보장
- ③ 교통안전 중심의 시민 편의 증진으로 도시 경쟁력 제고
- ④ 사계절 건강하고 테마있는 녹색도시 건설
- ⑤ 자원순환경제 실현으로 지속가능사회 구현
- ⑥ 쾌적한 도립공원 환경조성 및 이용자 편의·안전 증진

추진전략	중점 추진과제
탄소중립·친환경 인프라 조성으로 지속가능한 도시 조성	① 순환경제 활성화를 통해 지속가능한 녹색산업 기반 구축 ② 온실가스 감축, 대기환경 개선으로 탄소중립 도시 구현 ③ 친환경 모빌리티 전환 촉진으로 미세먼지 없는 도시 조성 ④ 자연환경 보전·수질개선 및 친환경 생태기반 마련
현장 중심의 적극적 환경행정 실천	① 환경오염사고 선제적 예방과 기업 환경관리 역량개선 지원 ② 다양한 오염원의 철저한 관리로 깨끗하고 건강한 수계환경 조성 ③ 살기 좋은 도시환경을 위한 현장 중심 생활민원 대응 ④ 환경시설 확충을 통한 깨끗한 물환경 조성
시민 중심의 안전한 첨단교통 체계 구축	① 시민 참여 기반의 교통안전문화 확산 및 기반 조성 ② 자전거 이용 활성화를 통한 친환경 건강도시 구현 ③ 교통안전시설물 설치·개선으로 쾌적한 교통흐름 제공 ④ 첨단 교통안전시스템 구축으로 교통사고 예방 및 보행자 안전 도모 ⑤ 스마트 주차정보시스템 운영 및 공영주차장 확충으로 교통 편의 증진 ⑥ 시민이 공감하는 교통질서 체계 확립

추진전략	중점 추진과제
<p align="center">편리한 대중교통 문화 조성</p>	<ul style="list-style-type: none"> ① 대중교통 광역환승 확대 등 대중교통 혁신방안 추진 ② 대경선 예비차량 구입으로 광역통행 이동성 강화 ③ 여객운송사업 활성화를 위한 여객업체 재정지원 ④ 화물자동차 공영차고지 조성 등 물류 인프라 기반 강화 ⑤ 불법자동차 처리 등 쾌적한 교통기반 조성
<p align="center">친환경 생활문화 및 힐링공간 확충</p>	<ul style="list-style-type: none"> ① 쾌적하고 특색있는 녹색 정주여건 조성 ② 테마 있고 문화가 있는 도시공원 조성 ③ 도심권 내 생활밀착형 열린 녹지숲 조성 ④ 도시환경 개선 및 녹색공간 확충 ⑤ 사계절 꽃이 있는 아름다운 도시환경 조성
<p align="center">자원순환사회 기반 구축</p>	<ul style="list-style-type: none"> ① 선진 청소행정 구현으로 쾌적한 도시환경 조성 ② 안정적이고 효율적인 폐기물 처리시설 확보 ③ 환경자원화시설의 효율적인 운영 ④ 일회용품 사용 저감 및 분리배출 홍보 강화 ⑤ 생활 속 자원순환 실천을 위한 다양한 지원
<p align="center">힐링숲에서 누리는 자연친화 여가문화활성화</p>	<ul style="list-style-type: none"> ① 내방객을 위한 공원이용 편의시설 확충 ② 지역행사 연계 및 체류형 관광 프로그램을 통한 관광객 유치 ③ 지역경제 활성화를 위한 관광 인프라 강화 ④ 안전하고 쾌적한 공원 환경 제공