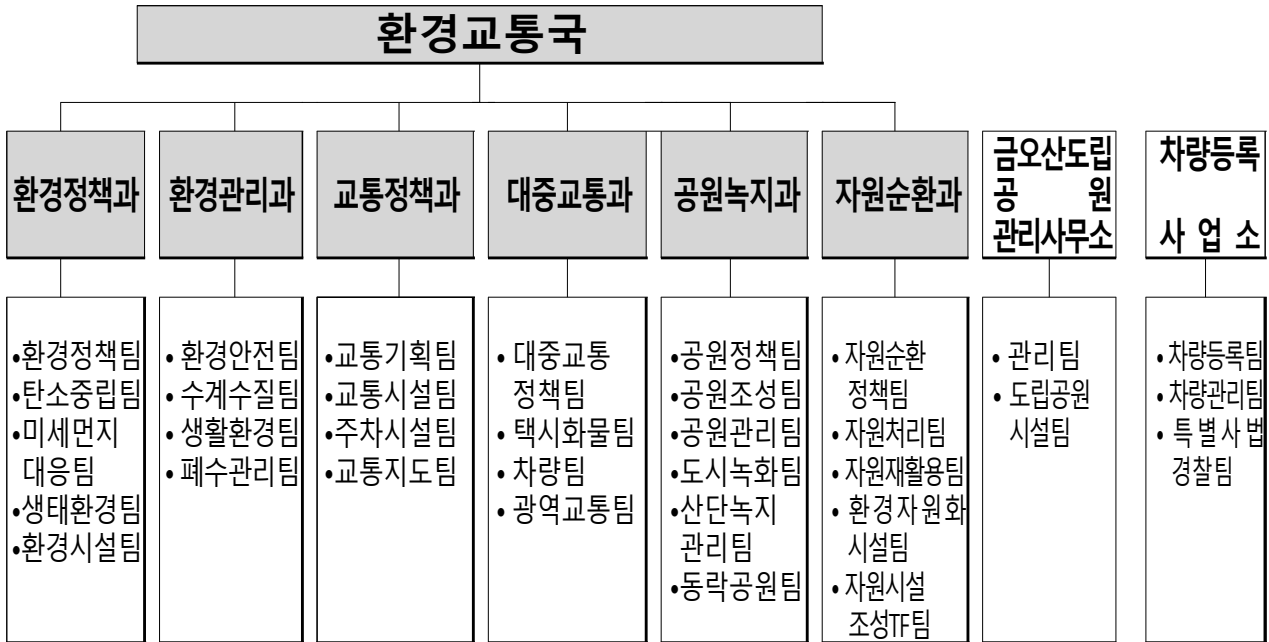


I

조직현황

□ 기 구 : 6과 28팀 2사업소



□ 직원현황 : 정원 175명 / 현원 170명

구 분	계	일 반 직							기타
		소계	4급	5급	6급	7급	8급	9급	
합 계	182	170	1	7	41	52	44	25	12
환 경 정 책 과	25	24	1	1	5	7	6	4	1 (한시임기제)
환 경 관 리 과	22	22	-	1	5	7	6	3	-
교 통 정 책 과	29	20	-	-	6	3	8	3	9 (시간선택 임기제)
대 중 교 통 과	18	18	-	1	3	4	7	3	-
공 원 녹 지 과	24	24	-	1	8	7	6	2	-
자 원 순 환 과	36	36	-	1	9	13	7	6	-
금오산도립공원관리사무소	10	10	-	1	2	6	-	1	-
차량등록사업소	18	16	-	1	3	5	4	3	2 (한시임기제)

□ 부서별 주요업무

부서명	주요업무
환경정책과	<ul style="list-style-type: none"> ○ 종합 환경보전 및 환경교육 계획 수립 ○ 온실가스, 에너지 목표관리제 이행 및 기후위기 적응대책 수립 ○ 배출가스 저감사업 지원 및 친환경 자동차 보급 ○ 야생동물로 인한 피해방지 및 생태계 교란생물 제거 ○ 이계천 통합집중형 오염지류 개선 및 낙동강 도시생태축 복원사업
환경관리과	<ul style="list-style-type: none"> ○ 환경오염사고 초동대응 및 환경오염물질 배출사업장 관리 ○ 수질오염총량관리 및 수질개선특별회계 운용 ○ 환경관련 시설관리(4단지 완충저류시설, 가축분뇨 공공처리시설, ○ 고아농공단지 공공폐수처리시설, 하이테크밸리 공공폐수처리시설) ○ 비산먼지, 생활소음, 악취, 실내공기질 등 생활환경 관리
교통정책과	<ul style="list-style-type: none"> ○交通安全 기본계획 수립 ○ 교통유발부담금 부과 징수 및 고령자 운전면허 자진반납 ○ 자전거에 관한 업무 ○交通安全시설물 설치·관리 및 교통약자 보호구역 정비 ○ 부설주차장 인·허가 및 공영주차장, 행복주차장 조성 ○ 교통지도(주정차단속) 계획 수립 및 시행
대중교통과	<ul style="list-style-type: none"> ○ 시내버스, 마을버스 노선 운영 및 관리 ○ 시내버스 광역환승체계 구축, 대구권 광역철도 운영 ○ 여객자동차 및 여객터미널 관리 ○ 교통약자 이동지원사업(바우처택시, 임산부택시, 부름콜) 시행 ○ 화물공영차고지 조성사업 추진 및 택시·화물 차량관리 ○ 자동차관리사업 관리 및 불법차량 단속 처리 ○ 무단방치자동차 강제처리 및 특별사법경찰 업무
공원녹지과	<ul style="list-style-type: none"> ○ 공원조성계획수립 및 조성 ○ 도시녹화계획 및 도시숲 조성관리계획 수립 ○ 도시숲 및 녹지조성 사업시행 ○ 도시공원 시설물 및 수목 등 유지관리 ○ 가로수 식재·관리 및 가로화단 조성·관리

부 서 명

주 요 업 무

자 원 순 환 과

- 쾌적하고 청결한 '클린도시' 조성
- 사업장(일반, 건설, 지정)폐기물 관리
- 올바른 재활용품 분리배출 문화 조성
- 안정적인 생활폐기물 처리시설 확충
- 환경자원화시설의 효율적 운영

금 오 산 도 립 공 원
관 리 사 무 소

- 도립공원 종합기획 및 조성, 개발
- 도립공원 시설물 유지보수 및 수목 관리
- 도립공원 점·사용·행위 허가 및 관리
- 도립공원 행락질서 계도 및 단속, 과태료 부과·징수
- 도립공원 행정 및 시설(야영장, 공연장 등) 운영 관리

차 량 등 록 사 업 소

- 자동차 멸실에서 말소까지 원스톱 처리
- 사전안내 확대를 통한 과태료 발생억제
- 무보험 자동차 운행 위반사건 신속한 수사 및 검찰 송치

대기질 및 수질

구분		기준(단위)	2023년	2022년	2021년
대기질	미세먼지(PM-10)	50 $\mu\text{g}/\text{m}^3\cdot\text{년}$	41.0	31.0	38.0
	초미세먼지(PM-2.5)	25 $\mu\text{g}/\text{m}^3\cdot\text{년}$	21.0	18.0	18.0
	일산화탄소(CO)	9ppm/8h	0.38	0.30	0.40
	아황산가스(SO ₂)	0.02ppm/년	0.002	0.002	0.003
	오존(O ₃)	0.06ppm/8h	0.031	0.033	0.030
	이산화질소(NO ₂)	0.03ppm/년	0.013	0.012	0.014

(단위 : mg/L)

낙동강 수수 계질	평가 항목	단위 유역	목표 수질	평가 수질		
				’21~’23	’20~’22	’19~’21
				BOD	낙 본 E (낙동강교)	1.7
	위 천 A (사리교)	1.2	1.4	1.3	1.2	
T-P	낙 본 E (낙동강교)	0.036	0.038	0.036	0.038	
	위 천 A (사리교)	0.023	0.029	0.028	0.026	

온실가스 배출권 거래제 대상 사업장

연번	사업장명	연번	사업장명
1	공공하수처리장	16	습례마을
2	도개하수처리장	17	신기마을
3	4단지하수처리장	18	웅곡마을
4	원평하수처리장	19	외예마을
5	산동하수처리장	20	옥성 주아마을
6	고아농공단지 오폐수처리장	21	일선마을
7	구미정수장	22	생곡마을
8	구포매립장	23	초곡마을
9	남은음식물사료화	24	습례2리 마을
10	환경자원화시설	25	안곡마을
11	선산하수처리장	26	봉남마을
12	무을문화마을	27	상송마을
13	양호동마을	28	무골마을
14	황산리 물목 마을	29	중앙하수처리시설
15	내고리마을	-	-

친환경자동차 보급

(단위 : 대)

구분	합 계	전기자동차	전기이륜차	수소자동차
2024	4,126	3,477	512	137

※ 전기(수소) 충전소 설치 : 전기 2,740개소(급속 357, 완속 2,383), 수소 2개소

주차장 현황

(단위 : 개소, 면)

구분	계		노외주차장		노상주차장		건축물 부설주차장	
	개소	면수	개소	면수	개소	면수	개소	면수
총계	15,822	298,201	194	12,593	68	3,340	15,560	282,268
공영	201	16,652	91	8,983	68	3,340	42	4,329
민영	15,621	281,549	103	3,610	-	-	15,518	277,939

시내버스 현황

(단위 : 대, 개, 원)

구분	차량보유			노선현황				요 금		
	계	구미버스	일선교통	계	수익	비수익	벽지	일반	청소년	어린이
합계	172	89	83	177	-	146	31	-	-	-
일반	116	59	57		-	122	31	1,500	1,200	800
좌석	56	30	26		-	24	-	2,000	1,600	1,000

※ 교통카드 이용 시 건당 요금 100원 할인

※ 저상버스 31대, 특별교통수단 21대

※ 공공형 택시(행복택시) 운행 : 12,488회 25,702명 이용(옥성면 등 7개소)

교통안전시설물 현황

교차로	교통신호기(차량 및 보행철주)	시각장애인용 음향신호기
652개소	3,703본	273개소 1,318대

공원

(단위 : 천㎡)

구분	계		조성		부분조성		미조성		
	개소	면적	개소	면적	개소	면적	개소	면적	
합계	299	29,748	163	23,050	12	1,154	124	5,544	
자연	도립공원	1	20,815	1	20,815	-	-	-	-
도시	소계	298	8,933	162	2,235	12	1,154	124	5,544
	어린이	179	346	130	265	1	1	48	80
	근린	55	8,045	22	1,867	10	942	23	5,236
	소공원	45	71	8	9			37	62
	수변	17	373	1	3	1	211	15	159
	체육	1	91	1	91				
	문화	1	7	-	-	-	-	1	7

※ 1인당 도시공원조성면적 : 8.30㎡/명 (금오산도립공원제외), 도시지역 안의 도시공원 확보기준 : 6㎡/명

시설녹지

(단위 : 천㎡)

구분	계		조성		미조성		조성률
	개소	면적	개소	면적	개소	면적	
계	359	2,954	86	1,056	273	1,898	36%
완충녹지	186	1,291	64	709	122	582	55%
경관녹지	165	1,608	17	341	148	1,267	21%
연결녹지	8	55	5	6	3	49	11%

생활쓰레기 발생 현황

(단위 : 톤/일)

구분	계	일반쓰레기	음식물쓰레기	1인당(kg/일)
계	302.54	194.14	108.42	0.74
소각/매립	175.46	171.31	4.15	0.43
재활용	127.08	22.81	104.27	0.31

재활용 현황

(단위 : 톤/일)

계	음식물	종이	유리병	비닐	플라스틱	영농폐기물	고철	전자제품	의류	기타
159.3	104.3	18.6	5.9	5.9	13.3	3.3	0.7	2.0	1.9	3.4

III 비전 및 정책목표

비 전

기후 대응 인프라 확충으로 녹색 산업 도시로 도약

정 책 목 표

- ① 과감한 친환경·저탄소 정책으로 도시 신성장 동력 확충
- ② 유해환경 관리로 시민의 안전한 환경권 보장
- ③ 사람중심 편익증진으로 삶의 질을 높이는 교통행정
- ④ 사계절 건강하고 테마있는 녹색도시 건설
- ⑤ 자원순환경제 실현으로 지속가능사회 구현
- ⑥ 쾌적한 도립공원 환경조성 및 이용자 편의·안전 증진

추진전략	중점 추진과제
탄소중립·생태보전을 위한 녹색성장산업 생태계 조성	① 환경 종합 계획 수립과 환경 교육 도시를 통한 지속 가능한 구미 조성 ② 온실가스 감축, 대기질 향상을 위한 탄소중립 사업 강화 ③ 친환경 모빌리티 전환으로 미세먼지 없는 도시 조성 ④ 자연환경 보전·수질개선 및 생태계 건전성 향상
현장 중심의 적극적 환경행정 실천	① 환경오염사고 선제적 예방과 기업 환경개선 지원 ② 다양한 오염원의 철저한 관리로 깨끗하고 건강한 수계환경 조성 ③ 생활밀착형 민원 해결을 통한 정온한 도시환경 조성 ④ 환경시설 확충을 통한 깨끗한 물환경 조성
사람 중심의 안전한 첨단교통 체계 구축	① 교통안전문화 향상 및 기반 조성 ② 자전거 이용 활성화를 통한 친환경 건강도시 구현 ③ 교토안전시설물 설치·개선으로 쾌적한 교통흐름 제공 ④ 첨단 교통안전시스템 구축으로 교통사고 예방 및 보행자 안전 도모 ⑤ 스마트 주차정보시스템 운영 및 공영주차장 확충으로 교통 편익 증진 ⑥ 시민 공감 교통질서 체계 확립

추진전략	중점 추진과제
<p>편리한 대중교통 문화 조성</p>	<ul style="list-style-type: none"> ① 대중교통 광역환승 확대 등 대중교통 혁신방안 추진 ② 이용객 편의 중심의 수요자 관점 서비스 강화 ③ 여객운송사업 활성화를 위한 여객업체 재정지원 ④ 화물자동차 공영차고지 조성 등 물류 인프라 기반 강화 ⑤ 불법자동차 처리 등 쾌적한 교통기반 조성
<p>친환경 생활문화 및 힐링공간 확충</p>	<ul style="list-style-type: none"> ① 쾌적하고 특색있는 녹색 정주여건 조성 ② 테마 있고 문화가 있는 도시공원 조성 ③ 도심권 내 생활밀착형 열린 녹지숲 조성 ④ 도시환경 개선 및 녹색공간 확충 ⑤ 사계절 꽃이 있는 아름다운 도시환경 조성
<p>자원순환사회 기반 구축</p>	<ul style="list-style-type: none"> ① 선진 청소행정 구현으로 쾌적한 도시환경 조성 ② 안정적이고 효율적인 폐기물 처리시설 확보 ③ 다회용기 사용촉진 및 분리배출 홍보 강화 ④ 환경자원화시설의 효율적인 운영 ⑤ 생활 속 자원순환 실천을 위한 다양한 지원
<p>힐링숲에서 누리는 자연친화 여가문화활성화</p>	<ul style="list-style-type: none"> ① 내방객을 위한 공원이용 편의시설 확충 ② 지역행사 연계화 힐링용품 대여로 관광객 유치 ③ 지역경제 활성화를 위한 관광 인프라 강화 ④ 안전하고 쾌적한 공원 환경 제공